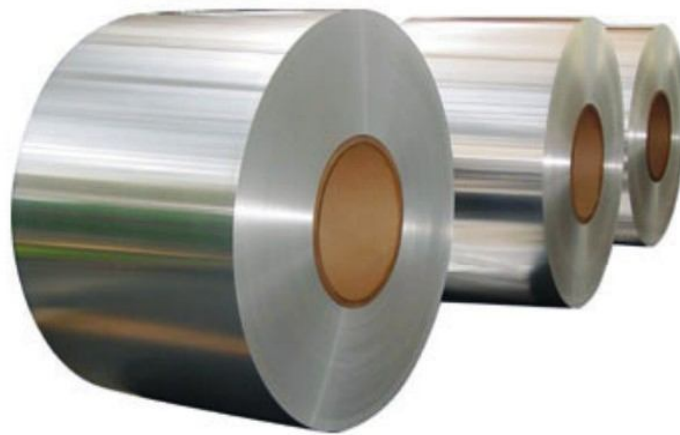


Especificaciones Técnicas

Aluminio

El Aluminio es un elemento químico, considerado como un material no ferroso. Este material posee una combinación de componentes que lo hacen útil en los trabajos de Ingeniería mecánica, por su baja densidad y su alta resistencia a la corrosión. Su aplicación se da también en el campo de aislamiento siendo usado como cobertura del material aislante.



Aluminio de 0.6 mm x 1200 mm.

| Description | Specification |
|-------------|----------------------------------|
| Aplicación | Cobertura de aislamiento termico |
| Composición | ASTM B209 Alloy 3003 H-14 |

Aluminio de 0.8 mm x 1200 mm.

| Description | Specification |
|-------------|----------------------------------|
| Aplicación | Cobertura de aislamiento termico |
| Composición | ASTM B209 Alloy 3003 H-15 |